

НАЦИОНАЛЬНЫЙ  
СПЕЦИАЛИТЕТ

# ПЕРЕПЕЧИ

## ПЕРЕПЕЧИ С МЯСОМ

ПРЕСНОЕ ТЕСТО, ГОВЯДИНА, ЯЙЦО,  
ЛУК ЗЕЛЕНЬИЙ, МОЛОКО

3 шт, 240 г / 350.-

## ПЕРЕПЕЧИ С ГРИБАМИ

ПРЕСНОЕ ТЕСТО, ГРИБЫ БЕЛЫЕ,  
ШАМПИньОНЫ, ЛУК ЗЕЛЕНЬИЙ,  
МАСЛО СЛИВОЧНОЕ, ЯЙЦО, МОЛОКО

3 шт, 240 г / 350.-

## ПЕРЕПЕЧИ С КАПУСТОЙ

ПРЕСНОЕ ТЕСТО, КАПУСТА, ЛУК  
ЗЕЛЕНЬИЙ, МАСЛО СЛИВОЧНОЕ,  
ЯЙЦО, МОЛОКО

3 шт, 240 г / 350.-

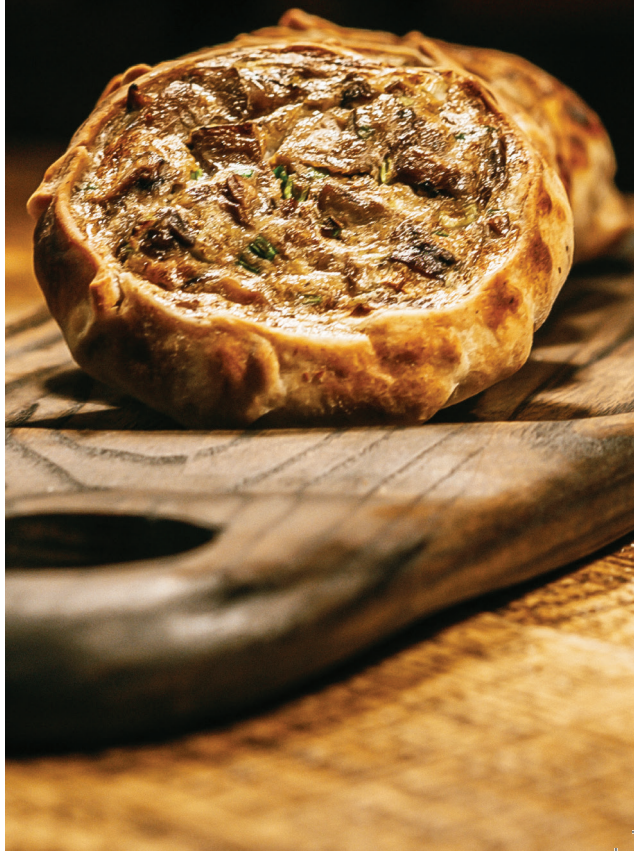
НА 4 ПЕРСОНЫ

# УХА

УХА КАМСКАЯ ПО-ДЕРЕВЕНСКИ

1500 г / 1790.-

ПЕРЕПЕЧИ – ОДНО ИЗ САМЫХ ИЗВЕСТНЫХ БЛЮД  
УДМУРТСКОЙ НАЦИОНАЛЬНОЙ КУХНИ В ВИДЕ  
ВАТРУШКИ С РАЗНОЙ НАЧИНКОЙ, ЗАЛИВАЕТСЯ  
СВЕРХУ ЯЙЦОМ ИЛИ СМЕСЬЮ ЯЙЦА И МОЛОКА.  
ГОТОВИМ В РУССКОЙ ПЕЧИ ИЛИ НА ОТКРЫТОМ ОГНЕ.





НАЦИОНАЛЬНЫЙ  
СПЕЦИАЛИТЕТ

# ТАБАНИ

## ТАБАНИ

ТЕСТО ДРОЖЖЕВОЕ, МАСЛО  
СЛИВОЧНОЕ. НА ВЫБОР:  
ЗЫРЕТ, СМЕТАНА, ВАРЕНЬЕ

200/30 г / 190.-

## ТАБАНИ С ГРИБАМИ

ТЕСТО ДРОЖЖЕВОЕ,  
МАСЛО СЛИВОЧНОЕ, ГРИБЫ  
ШАМПИньОНЫ, БЕЛЫЕ ГРИБЫ,  
ЯЙЦО, ЛУК ЗЕЛЕНЬИЙ

200 г / 210.-

## ТАБАНИ С МЯСОМ

ТЕСТО ДРОЖЖЕВОЕ,  
МАСЛО СЛИВОЧНОЕ, ГОВЯДИНА,  
ЛУК ЗЕЛЕНЬИЙ, ЯЙЦО,  
МАСЛО СЛИВОЧНОЕ

200 г / 230.-

